

REGLAMENTO

I DUATLÓ ESCOLAR MASCARELL

9 DE ABRIL A LAS 9:00

MASCARELL

PUNTUABLE PARA LA FASE PROVINCIAL DE CASTELLÓN DE LOS
XL JUEGOS DEPORTIVOS ESCOLARES DE LA COMUNIDAD
VALENCIANA



I Duatlón Escolar Mascarell

9 Abril 2022

9h



Coop. Sant Josep Nules
Grup Intercoop



Entreque Solo e Hijo
fordnules.com



CaixaBank

COLABORA
ORGANIZA



REGLAMENTO PRUEBA

1. El **I Duatló Escolar MASCARELL**, es una prueba con la finalidad de promocionar este deporte entre las categorías escolares.
2. El número máximo de participantes estará limitado a **500** participantes. Pudiéndose ampliar en caso necesario.
3. Prueba APTA para paratriatlón.
4. El organizador de la prueba es el “**Club Triatló TRINOULAS**”, y el Ayuntamiento de Nules.
5. Los participantes deben de traer una bici de carretera o montaña sin cuernos ni acoples para el resto de las categorías) y un casco para el segmento de bici. Es obligatorio el uso del casco rígido mientras se esté en contacto con la bici.
6. El control de material y entrada a la zona de transición será de 8:00 horas a 8:45 horas, **obligatoriamente**, para las categorías Juvenil, Cadete e Infantil, y hasta 15 minutos antes de la prueba para el resto de las categorías. Los que no dispongan de dorsal lo podrán tramitar en la carpa de federación.
7. En el control de material, se comprobará que se lleve puesto el dorsal de carrera, el dorsal de la bici, el casco ajustado y deberá presentarse el DNI o Licencia Federativa (originales o fotocopias).
8. La retirada de material de las categorías se podrá realizar al finalizar cada categoría mientras la zona de transición no esté siendo utilizada.
9. La responsabilidad del control técnico de la prueba es de los oficiales de triatlón y para todos los puntos no recogidos en el presente reglamento, se basará en lo dispuesto en el Reglamento de la Federación Española de Triatlón.
10. Los participantes se comprometen a respetar las normas de la competición, cumplir el reglamento de la federación española de Triatlón y conocer el circuito.
11. Asimismo, la normativa de participación y licencias se regirá según lo dispuesto por el “Consell Valencià de l’Esport”.

El participante deberá revisar los recorridos, al menos en el entorno próximo a la zona de transición, para la toma en consideración de las medidas propias de seguridad que deberá tener en la competición (velocidad recomendada, especiales medidas de precaución por desniveles o zonas de curvas, etc.).

CATEGORIAS, HORARIOS Y DISTANCIAS

CATEGORIAS	Años de nacimiento	HORARIO	CARRERA A PIE	BICI	CARRERA A PIE
Juveniles	2005 y 2006	9:00 h	1500m (2 vuelta)	8 km (2 vueltas)	800m (1 vuelta)
Cadetes	2007 y 2008	a continuación	1500m (2 vuelta)	8 km (2 vueltas)	800m (1 vuelta)
Infantiles	2009 y 2010	a continuación	1500m (2 vuelta)	8 km (2 vueltas)	800m (1 vuelta)
Alevines	2011 y 2012	a continuación	800m (1 vuelta)	4 km (1 vueltas)	400m (1 vuelta)
Benjamines	2013 y 2014	a continuación	400m (1 vuelta)	2 km (1 vueltas)	200m (1 vuelta)
Multideporte	2015	a continuación	200m (1 vuelta)	1 km (1 vueltas)	100m (1 vuelta)

LUGAR DE CELEBRACIÓN:

- Salida y meta en PARKING MASCARELL. **39.861620, -0.140673** 39°51'41.8"N 0°08'26.4"W. C/Vía Pista
- Transición en PARKING FERIA MASCARELL. 39°51'43.3"N 0°08'26.5"W
- Avituallamiento en (PARKING FERIA MASCARELL)
- La zona de recepción, recogida de dorsales, entrega de premios en PARKING FERIA MASCARELL.
- No habrá servicio de guardarropa.
- No habrá servicio de duchas.
- Los baños están accesibles en el Ayuntamiento de Mascarell.

COMO REALIZAR LA INSCRIPCIÓN:

- **CON LICENCIA DE JUEGOS DEPORTIVOS:** inscribirse en la Federación de triatlón de la Comunidad Valenciana, a través de inscripciones on line en la web: www.triatlocv.es, antes del miércoles 06 de abril para todos los triatletas de la Comunidad Valenciana.
- La capacidad máxima de la zona de transición será de más de 500 bicis.

PREMIOS:

- Trofeos para los 3 primeros masculinos y 3 primeras femeninas de las categorías Juvenil, Cadete, Infantil y Alevín.
- Medallas para Benjamin y Pre-Benjamin.
- La entrega de premios se realizará al finalizar la categoría de Alevín.

RECLAMACIONES Y APELACIONES

Esta prueba se regirá por el Reglamento de la Federación Española de Triatlón. La responsabilidad del control de la competición será del delegado técnico y juez árbitro, que serán auxiliados por Oficiales de la Federación de la Comunidad Valenciana.

Para más información consultar el reglamento de competiciones.

<https://triatlon.org/wp-content/uploads/2022/01/Circular.1.22-Competiciones-Reglamento-de-Competiciones-edicon-2022.pdf>

RESPONSABILIDAD LEGAL

Es responsabilidad del participante estar bien preparado para la prueba, es decir gozar de buena salud física general. Los participantes deberán:

- Ser responsables de su propia seguridad y la del resto de atletas.
- Conocer y respetar el reglamento de competiciones.
- Conocer los recorridos.
- Obedecer a las indicaciones de los oficiales.
- Respetar las normas.
- Tratar al resto de participantes/organizadores/oficiales/voluntarios y espectadores con respeto y cortesía.
- Evitar el uso del lenguaje abusivo.
- Respetar el medioambiente de la zona y las instalaciones donde se celebra la competición.

Al realizar la inscripción, el participante exime a la organización de la prueba de los daños físicos o morales que puedan sufrir los participantes en el transcurso de la misma o como consecuencia de ésta. El participante declara estar en buena forma física, haberse entrenado suficientemente para poder participar y realizar la prueba y haber comprobado su estado de salud por un médico autorizado. Igualmente, se autoriza a los organizadores para el uso y publicación de las imágenes obtenidas en la competición, con fines legítimos.

CESIÓN DE DATOS Y DERECHOS AUDIOVISUALES

Todo participante y en su caso los padres, madres y/o tutores, por el hecho de participar en el “Duatlón de Mascarell” autorizan al club organizador a la difusión y tratamiento de las imágenes de la prueba, que estarán protegidas según la LOPD.

PLAN PREVENTIVO COVID19

Desde la Organización queremos mantener una serie de medidas para evitar posibles contagios de la pandemia COVID19. A continuación detallamos las principales:

- Todos los/as participantes deberán de haber contestado de forma obligatoria al cuestionario medico (se remitirá a los participantes con antelación)
- Todos los triatletas llevarán una mascarilla en todo momento mientras no se encuentren compitiendo. La podrán tirar antes de entrar a cámara de llamadas y se le facilitará una solo finalizar la carrera.
- Se pondrá a disposición de los participantes, miembros de la organización y colaboradores, geles desinfectantes situados estratégicamente en las entradas y salidas de todas las zonas acotadas y llegada a meta.
- Una vez puestos los dorsales se dirigirán a la zona del área de transición donde se habilitarán dos controles, uno sanitario donde se medirá la temperatura a cada triatleta y, si la supera, tras desinfectarse las manos con hidrogel se dirigirá al control de material.
- Dentro del área de transición habrá una separación mínima de 1 metro entre bicis y unos pasillos de 5m. de ancho para mantener las distancias.
- Tanto el responsable de transición como su equipo llevarán en todo momento mascarillas, así como todos los voluntarios y personal implicado en la organización.
- Cuando el corredor pase la línea de meta habrá un miembro de la organización para entregarle una mascarilla y aplicarle gel desinfectante que se pondrá inmediatamente y pasará a la zona de post-meta.
- El avituallamiento de post-meta no se entregará en mano, se habilitarán mesas con el avituallamiento y cada corredor cogerá lo que necesite. Habrá voluntarios reponiendo avituallamiento con las oportunas medidas de seguridad.
- Tanto el público como los participantes mantendrán la distancia de seguridad y el uso de mascarilla en todo momento, así como se seguirán las indicaciones de Policía Local, Protección Civil y Voluntarios.

En caso de que las medidas sanitarias cambien, se estará a lo que en ese momento marquen las autoridades sanitarias.

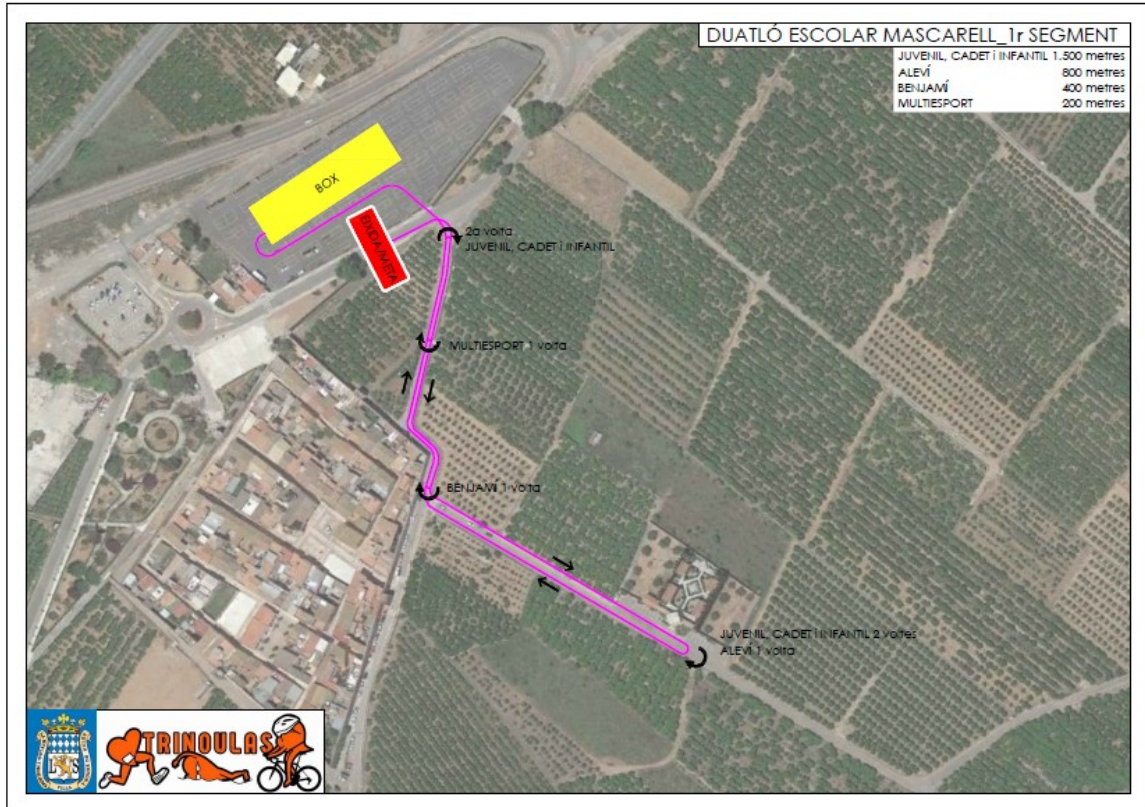
**INFORMACIÓN: WEB: trinoulas.com
Móvil: 669 448 267 Diego Piqueras**

LOS ORGANIZADORES

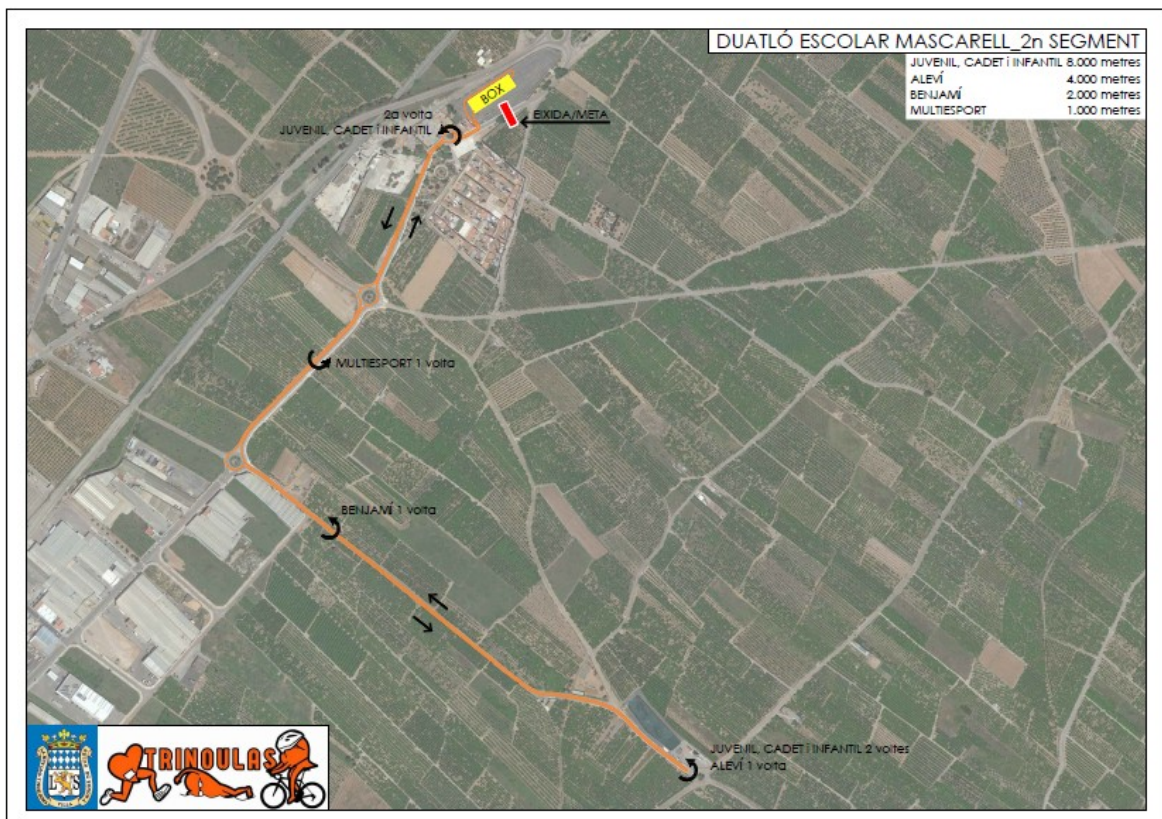


CIRCUITOS:

PRIMER SEGMENTO CARRERA A PIE, TODAS LAS CATEGORÍAS



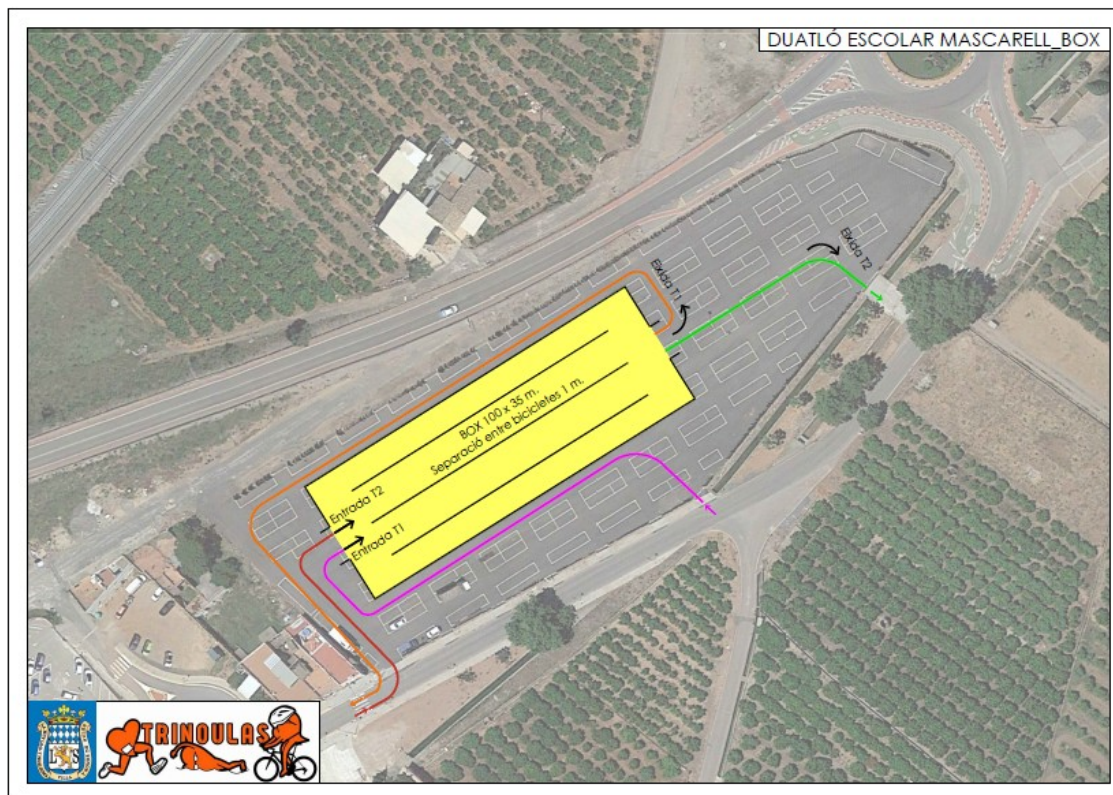
SEGUNDO SEGMENTO BICI, TODAS LAS CATEGORÍAS



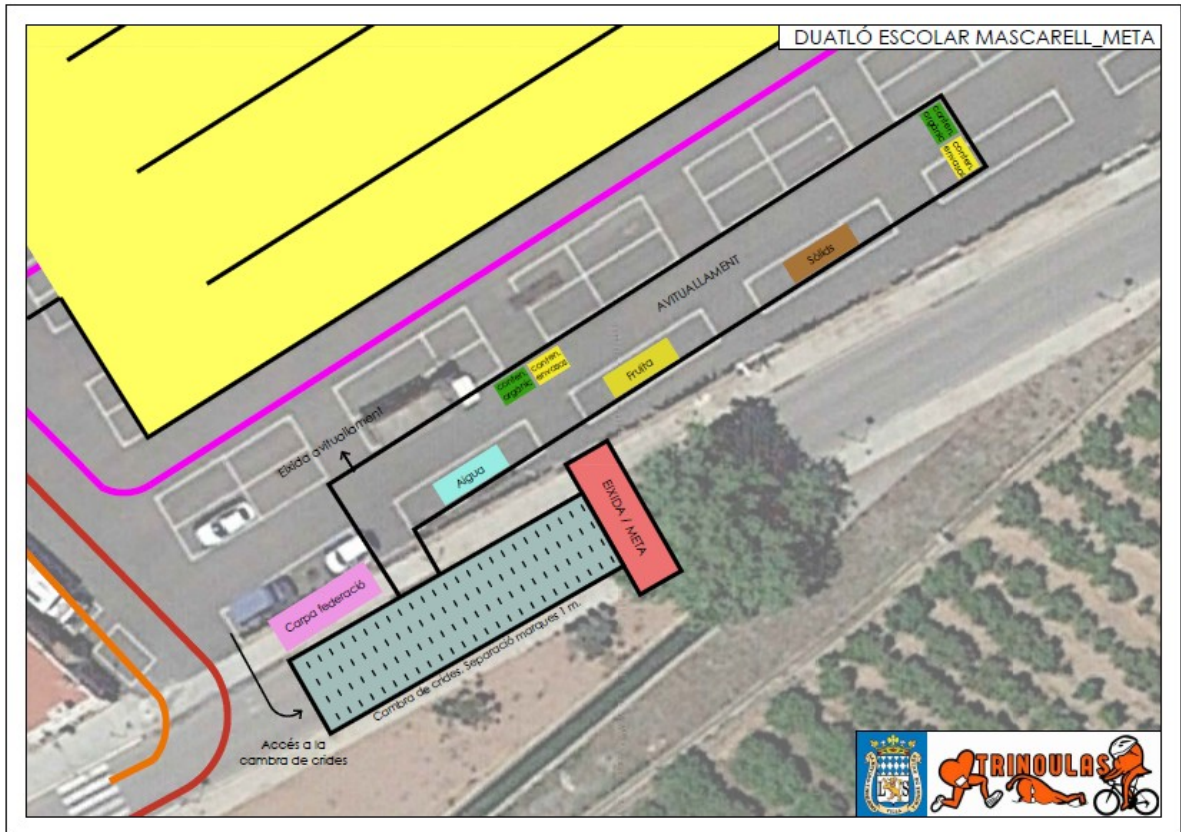
TERCER SEGMENTO CARRERA A PIE, TODAS LAS CATEGORÍAS



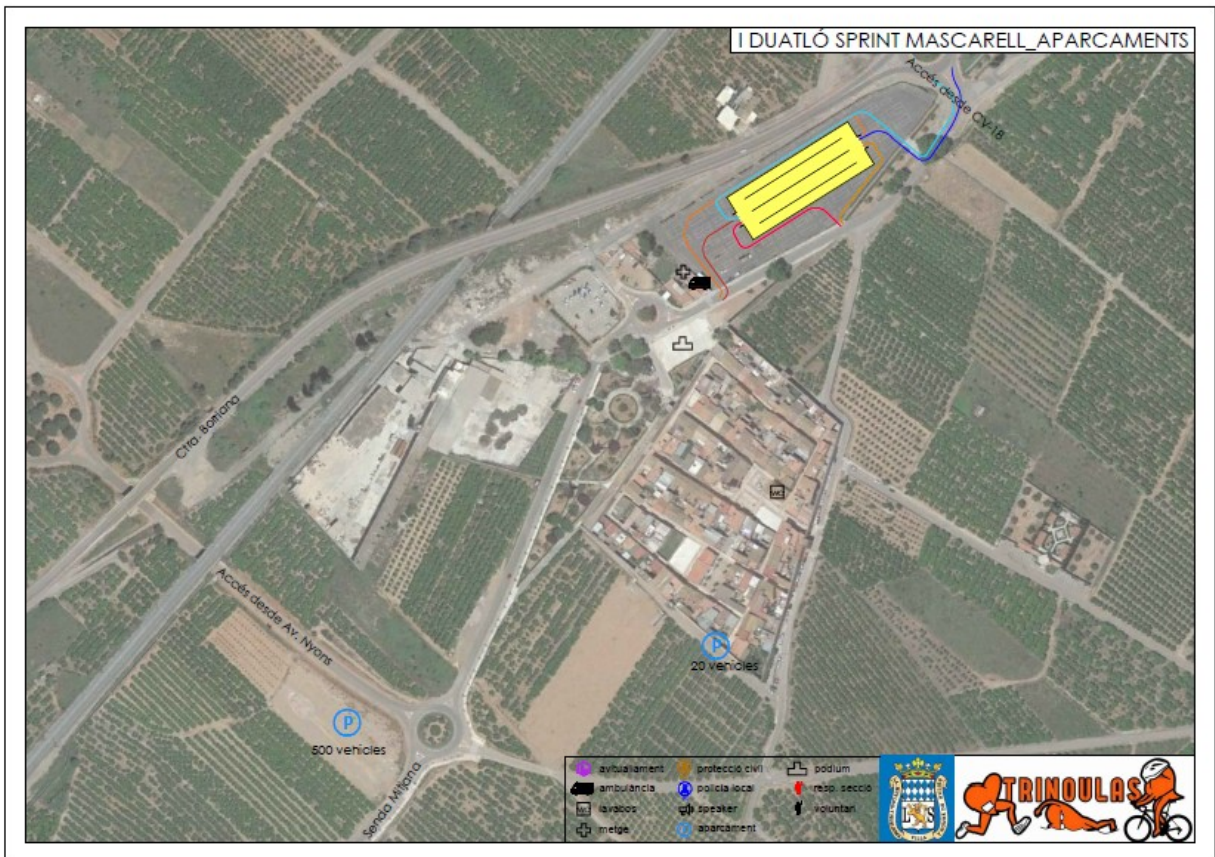
ZONA DE TRANSICIÓN



ZONA DE META



APARCAMIENTOS Y SERVICIOS



ACCESOS

